

Multi-Metal XH: EEN NIEUWE GENERATIE

Glasfoliesoorten kunnen al uit één of twee verschillende laagjes metaaldeeltjes bestaan. De bestaande generatie filmsoorten is reeds zeer geavanceerd: De normale sputtercoated Glasfoliesoorten die zijn ontwikkeld bestaan nu daarentegen maar liefst uit 7 verschillende laagjes voor het zijn huidige vorm behaald.

Dat om een meer hoogwaardige coating te realiseren met verbeterde fysische eigenschappen. Met name in de licht-warmte verhouding.

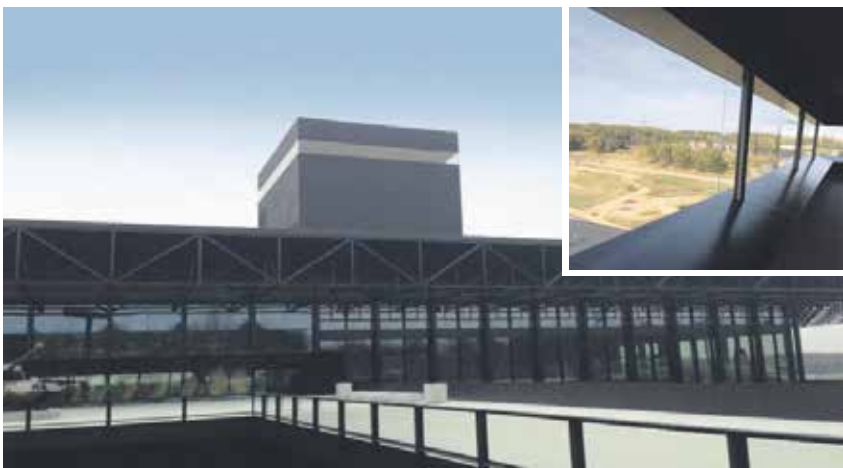
Een film die meer licht doorlaat, maar toch zeer effectief is voor de zonnearmtereductie. Dit kan soms bijzonder gewenst zijn.

Deze film van de toekomst is nu beschikbaar: de nieuwe XH Multi-Metal Films.

- Deze werkelijke lichte film bestaat uit meerdere verschillende type metaaldeeltjes. Hierdoor ontstaat een hogere lichttoetredingsfactor in combinatie met een lagere zonnetoetredingsfactor dan bij de normale sputtercoated film.
- Bijvoorbeeld te adviseren voor toepassing bij monumentale gebouwen met grote problemen in de klimaatbeheersing. Vanaf de buitenzijde veel minder zichtbaar.
- Lichte soort XH 76 PS HC uitstekend voor toepassing voor etalage's. Behalve UV-wering ook een mate van warmtewering.



- Werkt door extreme beïnvloeding in het IR-spectrum. Door het meer specifieke productieprocedé in verhouding met sputtercoated filmsoorten.



Voordelen:

- Minder spiegeling/reflectie vanaf de buitenzijde
- hogere warmtereductie
- hogere lichtdoorlaat
- minder zichtbaar vanaf de buitenzijde
- betere doorkijk naar binnen.

GEEN GEBOUW IS GELIJK

Omdat ieder kantoor of bedrijf zijn eigen problematiek heeft, ontwikkelde Glasfolie Suncontrol een reeks films met verscheidene specifieke zonwerende eigenschappen. Ook voor uw situatie is er een glasfolie voorhanden die het optimale effect garandeert.

TOEPASSINGSGEBIEDEN

Overal waar een grote lichtdoorlaatbaarheid gewenst is, maar waar ook efficiënte zonwering wordt verlangd kan glasfolie worden toegepast.

XH-film wordt aangebracht op het glas van winkels, kantoren, hotels, restaurants, ziekenhuizen, instellingen, scholen, enzovoorts. De glasfilm wordt in principe aangebracht aan de binnenzijde van het raam.

Ook op dubbele beglazing zijn de meeste soorten zonder meer toe te passen. Voor buiten het Glasfolie Suncontrol speciale soorten beschikbaar.



	Z O N N E E N E R G I E %				
	REFLECTIE	ABSORPTIE	TRANSMISSIE	ZTA	LTA
BLANK GLAS	8,0	14,0	78,0	79	79
XH 22	48,0	36,9	15,1	20	28
XH 50	28,7	39,9	31,4	33	47
XH 76	18,4	29,4	52,2	54	75

- Vanaf de binnen en buitenzijde gezien hebben de XH films een neutrale uitstraling.
- De toepasbaarheid van XH 50 PS HC is vergelijkbaar met de lichtdoorlaat van Silver 60 PS HC. De XH Versie heeft echter een lichtere uitstraling en is overal toepasbaar. Voor gebouwen met een witte, grijze of zwarte architectuur prachtig om te zien en heeft een zeer goede zonnewarmtereductie. Voor monumentale panden is een niet sterk opvallend soort beschikbaar.

UV TRANSMISSIE

Alle bovenstaande soorten laten minder dan 5% ultraviolette straling door, gemeten bij een straling in het gebied van 280 en 380 nm.

ZTA (ABSOLUTE ZONTOETREDINGSFACTOR)

De absolute zontoetredingsfactor is de verhouding van de hoeveelheid zonnewarmte die een glasoppervlak doorlaat ende hoeveelheid zonnewarmte die op dat glasoppervlak valt en naar binnen uitstraalt.

LTA (LICHTTOETREDING)

De "LTA" geeft aan hoeveel zichtbaar licht er wordt doorgelaten. Hoe lager dit percentage, hoe minder licht wordt doorgelaten.

Glasfolie Suncontrol heeft met zorg het cijfermateriaal voor u gedocumenteerd, maar kan geen verantwoordelijkheid nemen voor onverhoopte foutieve vermeldingen.

REFERENTIEADRESSEN

Voor toepassingen van de verscheidene foliesoorten hebben wij referentieadressen voorhanden, die wij u graag ter beschikking stellen.

Alle bovenstaande soorten zijn voorzien van een hoogwaardige zelfklevende lijmlaag (PS) en een Hard Coat laag (HC). Vraag naar onze film voor speciale toepassingen.

Aanbrengen

Glasfolie Suncontrol heeft zijn eigen applicatieservice. Onze medewerkers hebben naast ervaring in het aanbrengen, ook het juiste equipment. Zij brengen de film uitsluitend aan als de temperatuur van de ondergrond tussen de 5 en 25 graden Celsius is. Na ongeveer één maand is de optimale hechting bereikt en is de film volkomen strakgetrokken.

Reinigen

De sterke polyesterfilm is goed bestand tegen reinigen. Het beste schoonmaakmiddel is schoon water met een scheut huishoudazijn. De beste gereedschappen: een schone spons en zeem. Pas op voor zandkorrels en oude verharde rubbertrekkers! Ook andere scherpe gereedschappen kunnen beschadigingen veroorzaken. Scherpe schoonmaakchemicaliën worden ontraden. Een gedetailleerde schoonmaakinstructie wordt u verstrekt bij de levering van de film.

Afmetingen

De breedte van de rol waarop de film wordt geleverd is 122 cm of 152 cm. Dit betekent dat bij verwerking van de film de maximale breedte van een raam ongeveer 150 cm is. Maar ook als uw ramen hoger en breder zijn kan de film worden aangebracht. Bij grotere ramen is het noodzakelijk een naad toe te passen welke bij onze vakkundige verwerking minimaal zichtbaar is.

GLASFOLIE SUNCONTROL B.V.

POSTBUS 1080

1440 BB PURMEREND

☎ +31 (0)299 - 460445

☎ +31 (0)299 - 640161

✉ GLASFOLIE@SUNCONTROL.NL

GLASFOLIE
S U N C O N T R O L